

サカマキガイ駆除剤

# サナ。サカマキラー

## 気が付かないうちに 大量発生！

### 浄化槽のサカマキガイを放置すると…

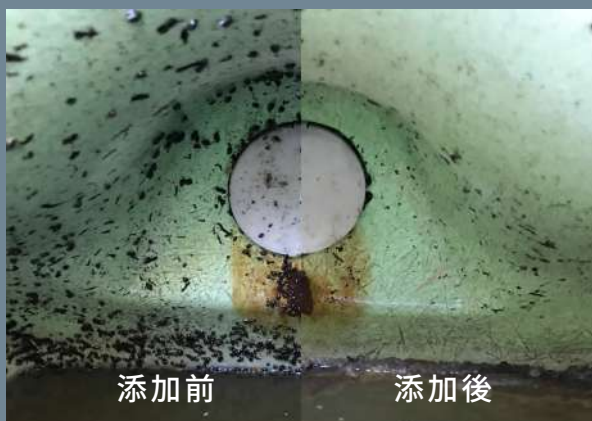
汚泥除去ポンプの  
機械トラブル

フンや死骸による  
処理水汚濁

生態系崩れによる  
処理機能低下



## サナ・サカマキラー でサカマキガイ駆除！



#### 使用方法

##### 生息水域対象(浄化槽7~10人槽)

嫌気濾床100~200cc、接触濾床槽300~500ccを原液のまま汚水に添加

2~3週間後(卵塊状態のサカマキガイが孵化したのち)にもう一度添加

##### 壁面など対象

40~50倍希釈液を貝に直接散布

2~3週間後(卵塊状態のサカマキガイが孵化したのち)にもう一度散布

汚泥の沈降効果あり!!  
透視度向上剤としても使用可能!



取扱店

株式会社 **サナ**

〒359-0023 埼玉県所沢市東所沢和田 1-41-6  
Tel 04-2946-2341 (Fax 04-2945-3337)

[www.sana-bio.co.jp](http://www.sana-bio.co.jp)



株式会社サナは持続可能な開発目標(SDGs)を支援しています。