

工場排水臭気対策

スメロンラック DL-N

✔ 対象の悪臭物質に対して即効！ 素早く消臭効果を発揮！

即効型
消臭剤

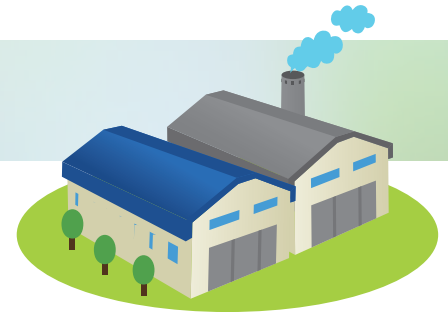


対象悪臭

- ✔ 硫化水素
- ✔ メチルメルカプタン

主な使用用途

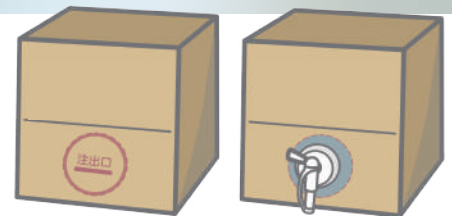
濃縮汚泥、余剰汚泥、ピット汚水、原水貯留槽、ビルピット排水、工場排水など



使用方法

悪臭発生源にスメロンラック原液を状況に応じて添加。

- ※適宜添加量を調整してください。
- ※添加量については担当営業にご相談ください。



取扱店

株式会社 サナ

〒359-0023 埼玉県所沢市東所沢和田 1-41-6
Tel 04-2946-2341 (Fax 04-2945-3337)
www.sana-bio.co.jp



SUSTAINABLE
DEVELOPMENT
GOALS

株式会社サナは持続可能な開発目標(SDGs)を支援しています。